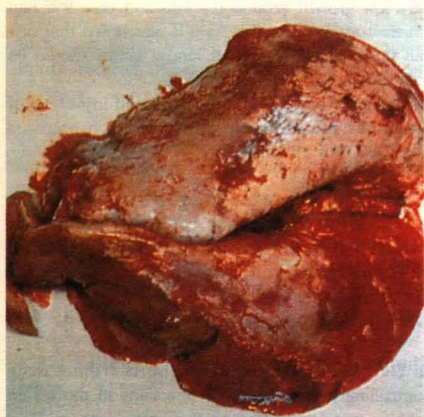
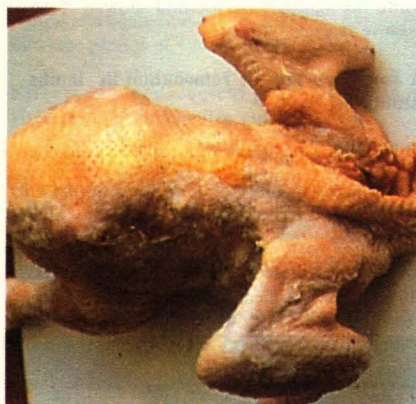


تشخیص شما چیست؟



مورد ۳

ریه مشاهده شده در تصویر فوق از ریه معمولی سنگین تر بوده و قسمت پایین آن مناطق خاکستری مشخصی را نشان می‌دهد.
الف- تشخیص شما چیست؟
ب- چه علائم و تظاهراتی در دام زنده مبتلا به این بیماری دیده می‌شود؟
ج- کدامیک از عوامل عفونی با این بیماری همراه می‌شوند؟



مورد ۲

تعدادی زیادی از مرغان گوشتی به دلیل وجود جراحات سبزرنگ بر روی پشت از خط تولید در کشتارگاه خارج شدند که در تصویر فوق یک نمونه تبیک از آنها مشاهده می‌شود.
الف - عامل ایجاد رنگ چه می‌باشد؟
ب - چه خطرات احتمالی انسان را در اثر مصرف چنین مرغانی تهدید می‌کند؟
ج - آیا این لاشه‌ها به عنوان لاشه‌های ناسالم تلقی شده و در این صورت منع مصرف خواهند داشت؟
د- چه مراحل و شرایطی باید بکار گرفته شود تا وقوع چنین حالت‌هایی کاهش یابد؟



مورد ۱

عکس فوق متعلق به یک گاو فریزین ۲ ساله است که دارای تورم ندولی چندگانه بر روی سطح زبان همراه با ضخیم شدن عمومی قسمت پشت زبان می‌باشد.
الف - تشخیص احتمالی شما و علت بیماری چه می‌باشد؟
ب- در کدام محلها جراحات ناشی از عامل این بیماری دیده می‌شود؟
ج- چه درمانی پیشنهاد می‌شود؟