

## تشخیص شما چیست؟



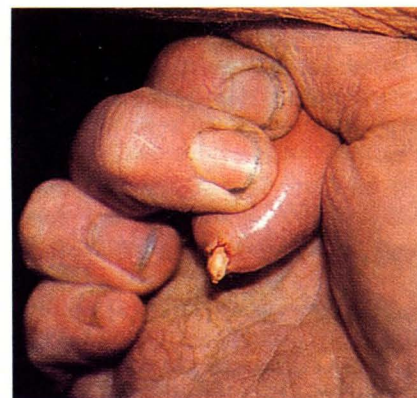
مورد ۳

در یک گله گوسنتی، در طیوری با شرایط مطلوب تلفات ادامه‌داری (با علائم عکس فوق دیده شد، البته در فصول سرد این وضعیت امکان وقوع بالاتری نسبت به فصول گرم دارد.  
الف- نام این بیماری چیست؟  
ب- به چه مواردی مشکوک می‌شوید؟  
ج- در چه سنی این حالت بیشتر دیده می‌شود؟  
د- آیا روشهای جلوگیری کننده یا درمانی برای بیماری وجود دارد؟



مورد ۲

در عکس فوق، منخچه یک گوسفند مشاهده می‌شود.  
الف- نام این بیماری چیست؟  
ب- چه علائم بالینی همراه با ضایعه در این محل دیده خواهد شد؟



مورد ۱

در هنگام شیر دوشی به طور ناگهانی شیر مترشحه از یک سر پستان متوقف و بعد از مدت زمانی مجدداً شروع به ترشح نمود.  
الف - محتملترین علت آن چه می‌باشد؟  
ب- چه درمانی توصیه می‌شود؟  
ج- پیش آگهی شما چه می‌باشد؟